



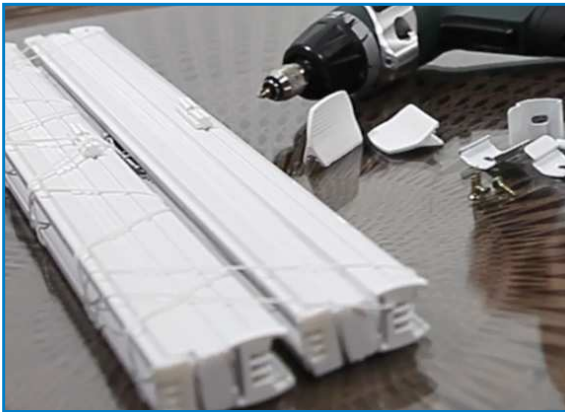
# ANLEITUNG GLASLEISTENMONTAGE VcS3

HOMEFLEXX® PLISSEES



## Glasleystenmontage VcS3

(Verspannte Plissee Anlage aus 2 Stoffen, mit feststehendem Oberprofil sowie einem verstellbarem Mittelprofil und Unterprofil.)



### Schritt 1

Packen Sie das Plissee und das mitgelieferte Montagematerial aus. Sie erhalten je Plissee 4 VcS1 Halterungen, Schrauben sowie zwei Bediengriffe.



### Schritt 2

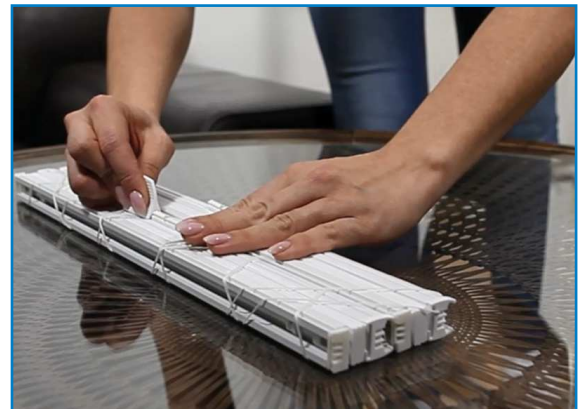
Auf die obere Glasleiste werden 2 VcS1 Halterungen gebohrt, mit ca. 3 cm Abstand zum Fensterrahmen.

Die VcS1 Halterungen werden so montiert, dass die Lippe zum Raum zeigt. Markieren Sie sich ggf. vorher die Bohrpunkte auf der Glasleiste.



### Schritt 3

Auf die untere Glasleiste werden auch 2 VcS1 Halterungen gebohrt, mit ca. 3 cm Abstand zum Fensterrahmen.



### Schritt 4

Schieben Sie die Bediengriffe vorsichtig auf die Plissee Schiene / das Profil. Die Basisträger für die Bediengriffe sind bereits auf den Schienen vormontiert.



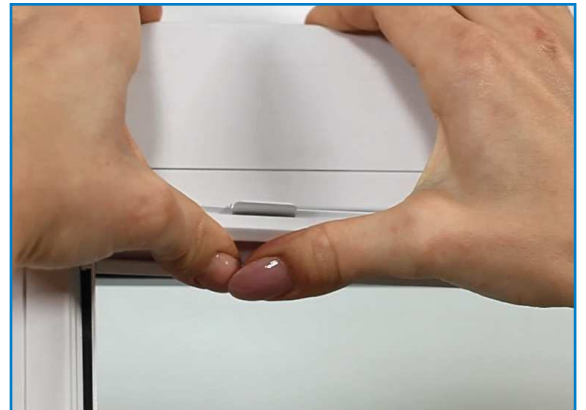
## Glasseitenmontage VcS3

(Verspannte Plissee Anlage aus 2 Stoffen, mit feststehendem Oberprofil sowie einem verstellbarem Mittelprofil und Unterprofil.)



### Schritt 5

Entfernen Sie das Gummiband und wickeln Sie nun die Plissee-Schnur ab.



### Schritt 6

Das Plissee wird oben an der Glasleiste an die 2 VcS1 Halterungen angeklickt.



### Schritt 7

Dann wird das Plissee unten an der Glasleiste an die 2 VcS1 Halterungen angeklickt.



Wir wünschen Ihnen viel Freude mit Ihrem neuen Plissee!

**Hinweis:** Sonnenschutz Riese übernimmt keine Haftung für etwaige Schäden durch fehlerhafte Montage.