

# ANLEITUNG KLEMMTRÄGERMONTAGE VcS1

HOMEFLEXX® PLISSEES



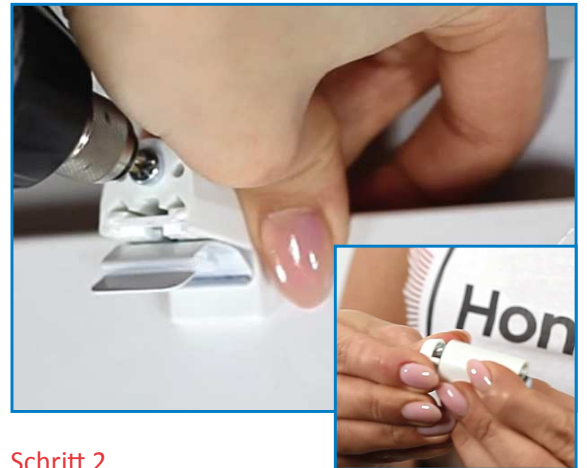
## Klemmträgermontage VcS1

(Plissee ist oben fest montiert und kann nach unten geöffnet werden)



### Schritt 1

Packen Sie das Plissee und das mitgelieferte Montagematerial aus. Sie erhalten je Plissee 4 Klemmträger und ein Bediengriff. Öffnen Sie nun Ihr Fenster zur leichteren Montage.



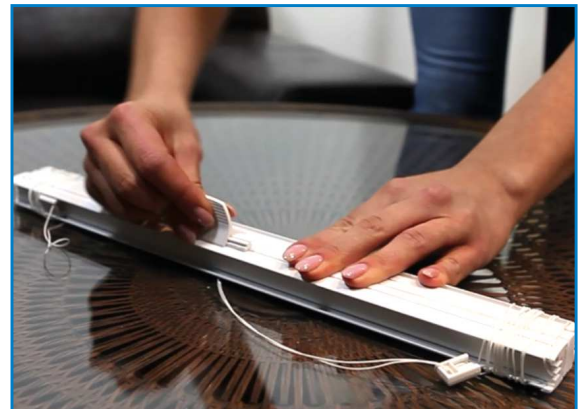
### Schritt 2

Die Klemmträger lassen sich verstellen! Wenn Sie die Kappe entfernen, entdecken Sie eine Schraube. Mit dieser können Sie die Klemmträger an Ihrem Fenster einspannen. Die Klemmträger werden mit der VcS1 Halterung angebracht, diese zeigt mit der Lippe zum Raum hin.



### Schritt 3

Befestigen Sie nun die beiden Klemmträger mit den Quadratplättchen an der unteren Seite des Fensters. Dann stecken Sie alle Endkappen wieder auf die Klemmträger.



### Schritt 4

Schieben Sie den Bediengriff vorsichtig auf die Plissee Schiene / Profil. Der Basisträger für den Bediengriff ist bereits auf der Schiene vormontiert.



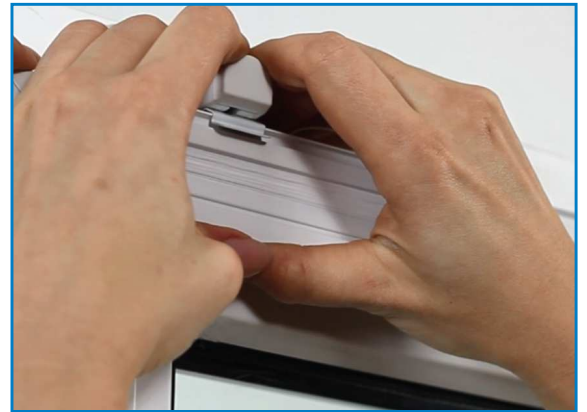
## Klemmträgermontage VcS1

(Plissee ist oben fest montiert und kann nach unten geöffnet werden)



### Schritt 5

Klicken Sie die Spannschuhe aus der Plissee Schiene und wickeln Sie die Plissee-Schnur ab.



### Schritt 6

Das Plissee wird oben an den Klemmträgern in die VcS1 Halterungen angeclickt.



### Schritt 7

Schieben Sie das Plissee unten auf den Klemmträger mit dem Spannschuh auf das Quadratplättchen.



Wir wünschen Ihnen viel Freude mit Ihrem neuen Plissee!

**Hinweis:** Sonnenschutz Riese übernimmt keine Haftung für etwaige Schäden durch fehlerhafte Montage.