

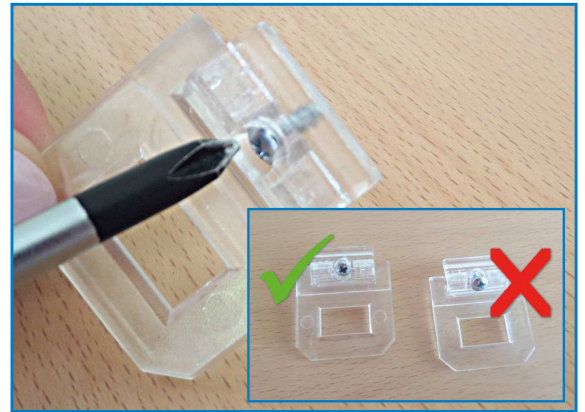
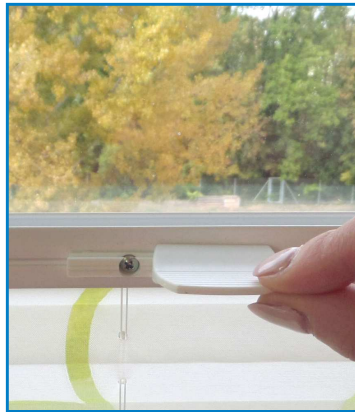


## MONTAGEANLEITUNG BEDIENSTAB

HOMEFLEXX®



## Bedienstab HOMEFLEXX Plissees

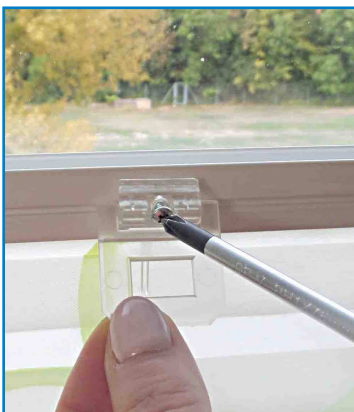


### Schritt 1

Packen Sie den Bedienstab und die mitgelieferten transparenten Bediengriffe aus. Sie erhalten im Lieferumfang die dazu passenden Schrauben.  
Entfernen Sie ggf. den Bediengriff und schrauben den Basisträger von der Schiene ab.

### Schritt 2

Drehen Sie vor dem Anbringen des Bediengriffes an der Plisseeschiene die Schraube tief in den Griff hinein.



### Schritt 3

Montieren Sie nun den neuen Bediengriff an die Schiene. Der transparente Bediengriff lässt sich in verschiedene Winkel einrasten.

Setzen Sie den Bedienstab an den Griff an und drehen ihn leicht nach rechts. Dadurch arretiert der Stab und Sie können das Plissee wie gewünscht bedienen.

### Schritt 4

Wenn Sie den Stab wieder vom Plissee entfernen möchten, drehen Sie diesen leicht nach links und er lässt sich wieder vom Griff lösen.